

# ¡OPORTUNIDAD DE INVERSIÓN!

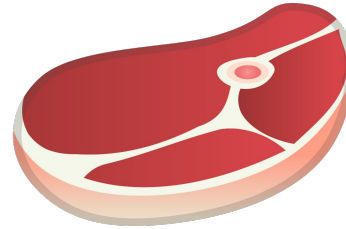
Sumate ahora a una startup con potencial de 10X

- ★ Objetivo de inversión: nueva escala de producción y comercialización
- ★ Monto objetivo: 70.000 usd
- ★ Beneficio: participación societaria

# **GREEN BOMBER**

LA NUEVA GENERACIÓN DE CARNE

# CARNE A BASE DE PLANTAS

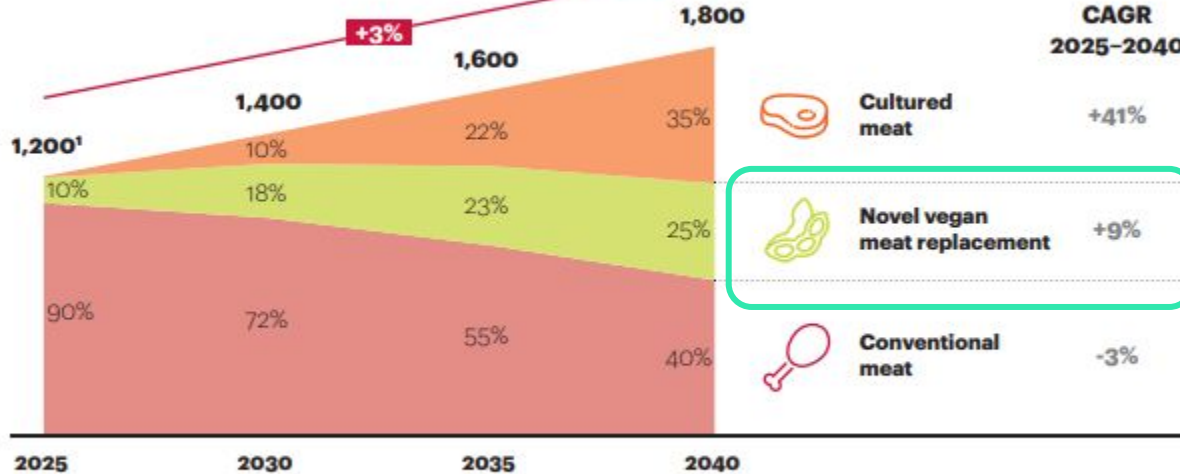


- Mismo sabor y textura que la carne animal
- Es más saludable
- Soluciona los problemas ambientales que genera la carne animal

# MERCADO GLOBAL PARA EL 2040

**Global meat consumption: By 2040, conventional meat supply will drop by more than 33%**

in billion US\$



<sup>1</sup> Numbers are rounded to hundred billions.

Sources: United Nations, World Bank, Expert interviews; A.T. Kearney analysis

# Tamaño total de mercado nacional



**18 - 60  
años**



**Categorías  
Socioeconó  
micas**

**ABC1  
C2  
C3**

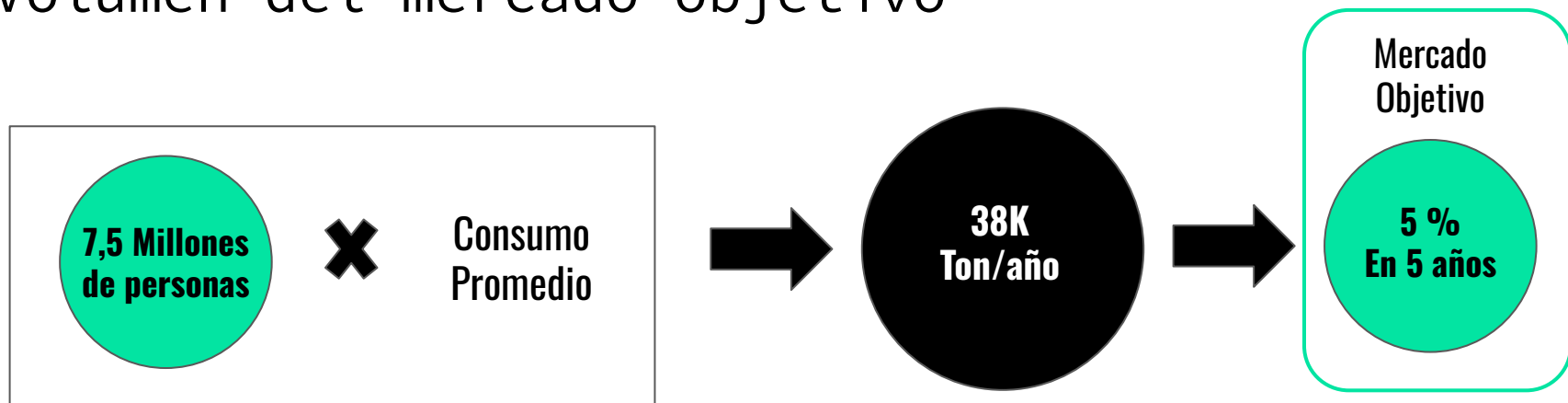


**56 %**



**7,5 Millones  
de personas**

# Volumen del mercado objetivo



Año	1	2	3	4	5
Demanda [Ton]	150	275	550	1315	1900

# ¡NUESTRO PRIMER PRODUCTO!



# PRÓXIMOS DESARROLLOS





# MODELO DE NEGOCIO



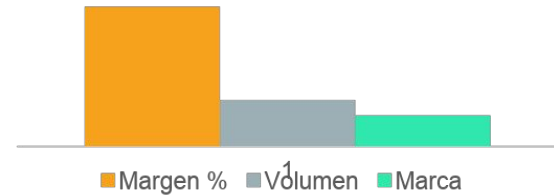
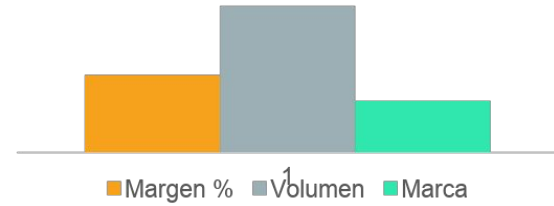
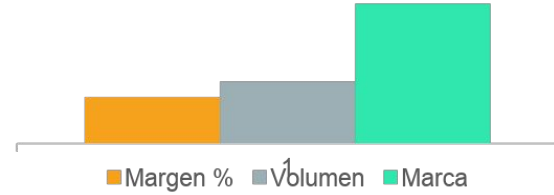
Dietéticas &  
Hamburgueserías



Supermercados



Venta directa (online)



# VENTAS Y PROYECCIÓN ACTUAL

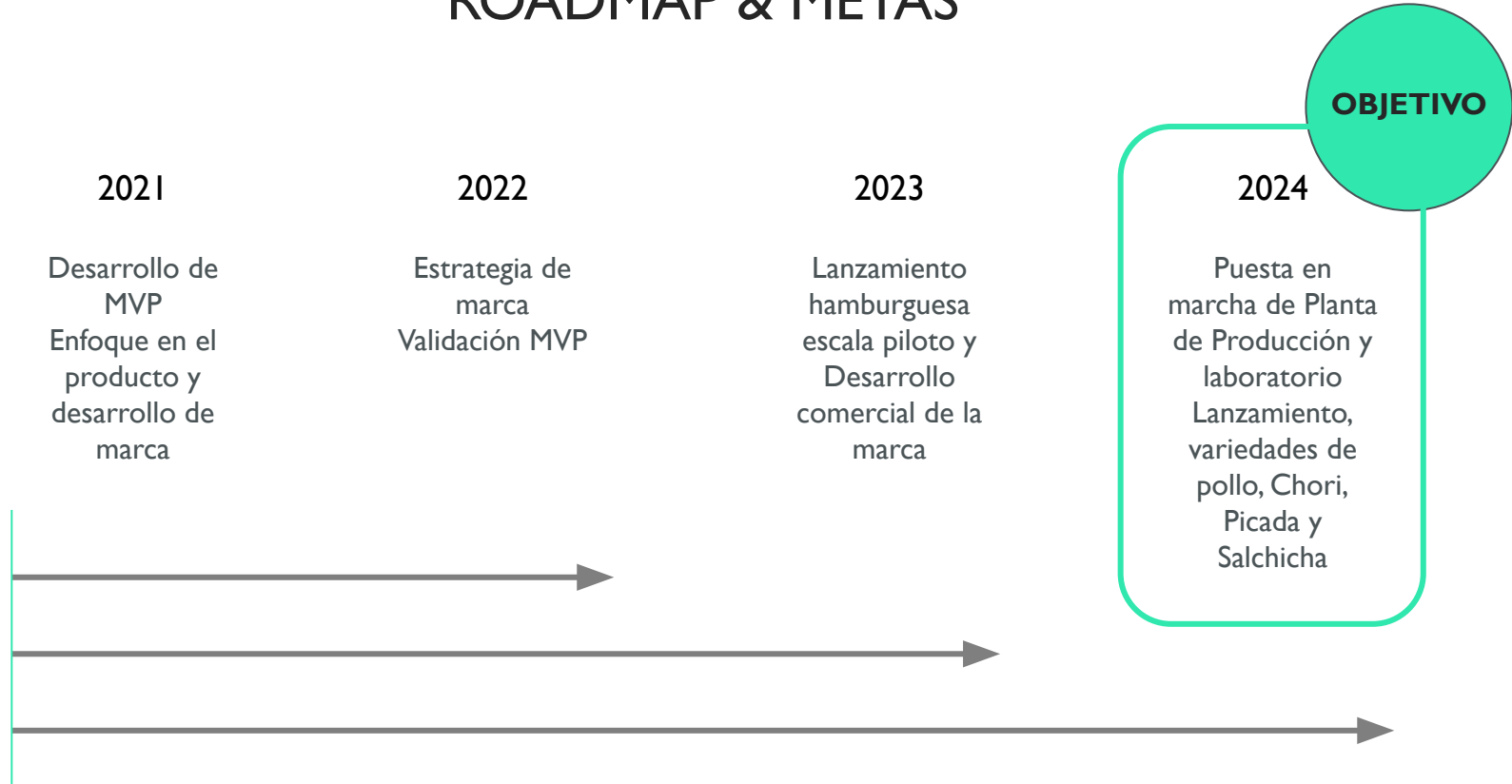
## ACTUALIDAD

- +50 clientes en Santa Fe
- Escala producción: 500 kg/mes
- Facturación: +1.000 USD/mes

## OBJETIVO

- +500 clientes en Argentina
- Escala producción: 5.000 kg/mes
- Facturación: +10.000 USD/mes

# ROADMAP & METAS



# DETALLE DE LA INVERSIÓN OBJETIVO

- Instalaciones de producción
- Utilitario para distribución
- Capital de trabajo
- Marketing
- Montaje laboratorio de desarrollo
- Reforzar equipo de trabajo

# HITOS HASTA AQUÍ

- *Acceso a la preincubación en el Programa Emprendedores de la Universidad Nacional del Litoral 2019 - actualidad.*
- *Participación en naves 2019 y 2020*
- *Finalistas en la Jornada Internacional de Jóvenes Emprendedores.*
- *Finalistas del concurso Santa Fe Emprende 2019*
- *Logro de una formulación base luego de mucho trabajo de I+D*
- *Seleccionados para participar del programa Potencia UNL 20/21 que impulsa startups escalables e invertibles*
- *Participación del Programa “Alimentos con Valor”*
- *Obtención de financiamiento por el programa “Emprendimientos Dinámicos” del Ministerio de Economía de la Nación 2022-2023*

## EQUIPO

**Carlos Madoery**

Ingeniero Industrial  
Gestión de Proyectos e I+D

**Eric Garcia Beltzer**

Lic. en Química  
Jefe de laboratorio

# ¡SUMATE A LA NUEVA GENERACIÓN DE CARNE!



## CONTACTOS

- Teléfono: 3496523267
- E-mail: [greenbomber.contacto@gmail.com](mailto:greenbomber.contacto@gmail.com)
- Instagram: [greenbomber.ok](https://www.instagram.com/greenbomber.ok)